

ZÁSADY ÚZEMNÍHO ROZVOJE JIHMORAVSKÉHO KRAJE - AKTUALIZACE č. 3b

A3b/II.2. Koordinační výkres

1 : 100 000

JEVY SCHVALOVANÉ Aktualizace č. 3b

PLOCHY A KORIDORY - NÁVRH

DOPRAVNÍ INFRASTRUKTURA

dle PÚR

koridor pro železniční dopravu

PLOCHY A KORIDORY - ÚZEMNÍ REZERVA

DOPRAVNÍ INFRASTRUKTURA

dle PÚR

koridor pro železniční dopravu

koridor pro železniční dopravu - rušený

IDENTIFIKAČNÍ KÓDY PLOCH A KORIDORŮ

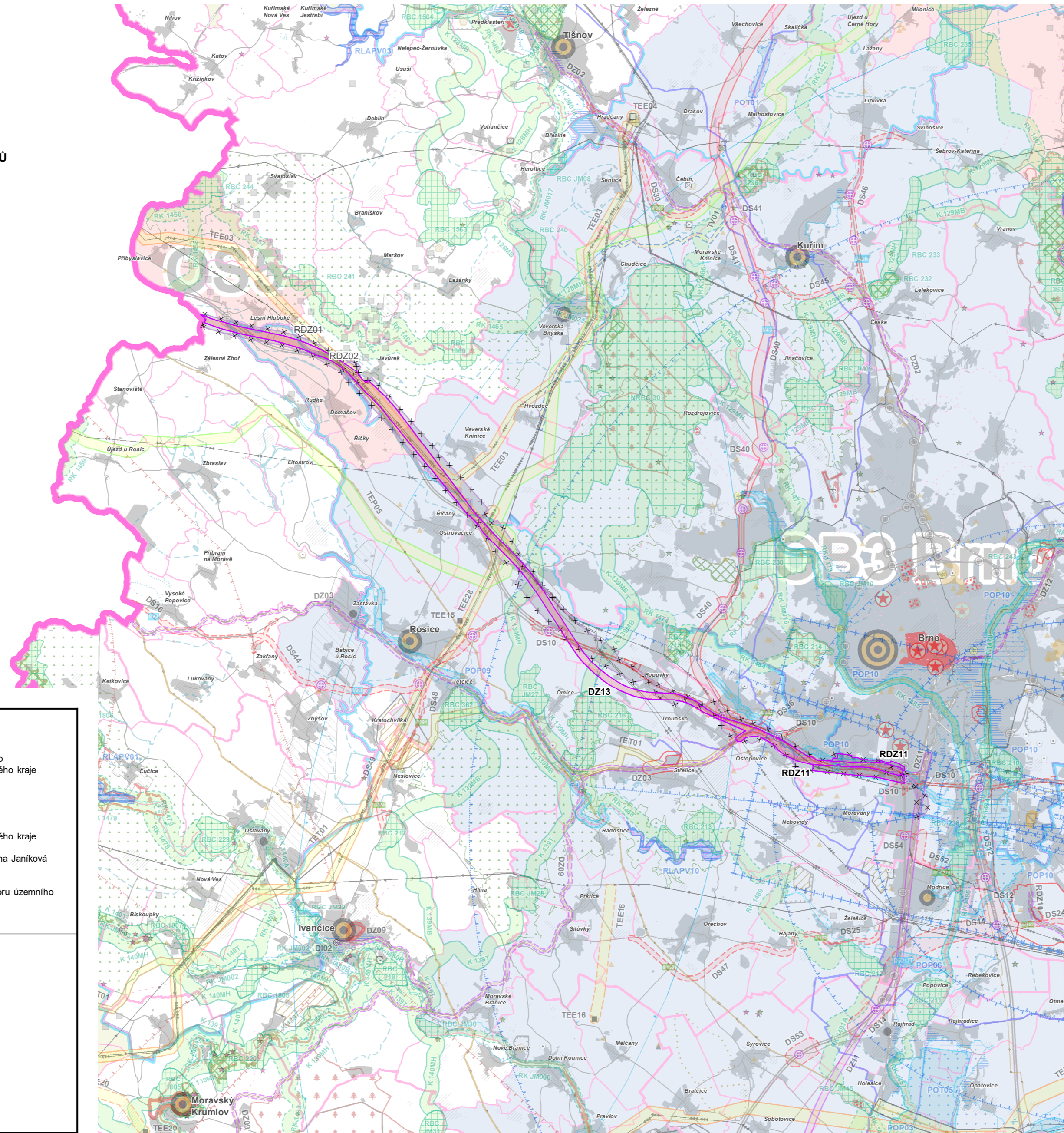
DOPRAVNÍ INFRASTRUKTURA

železniční

rušený prvek

0 2 4 6 8 10 km

Kraj Vysočina



| | | | |
|---|---------------------|--------------------------|-------------------------|
| Pořizovatel: Krajský úřad Jihomoravského kraje Žerotínovo náměstí 3, 601 82 Brno | | jihomoravský kraj | |
| Projektant: knesl kynčí architekti s.r.o. Šumavská 416/15, 602 00 Brno doc. Ing. arch. Jakub Kynčí Ph.D. ČKA 02672 | | KINESKYNČI | |
| Název akce: ZÁSADY ÚZEMNÍHO ROZVOJE JIHMORAVSKÉHO KRAJE AKTUALIZACE č. 3b | Datum: 2024 | Formát: 1065 x 420 mm | Číslo zakázky: 00641_85 |
| Název výkresu: KOORDINAČNÍ VÝKRES | Mřítko: 1 : 100 000 | Číslo výkresu: A3b/II.2. | |

| ZÁZNAM O ÚČINNOSTI | |
|--------------------------------|-------------------------------------|
| Opatření obecné povahy vydáno: | Zastupitelstvo Jihomoravského kraje |
| Datum nabýání účinnosti: | |
| Pořizovatel: | Krajský úřad Jihomoravského kraje |
| Oprávněná úřední osoba: | Ing. arch. Jana Janíková |
| Funkce: | vedoucí odboru územního plánování |
| Razítko a podpis: | |

JEVY SCHVÁLENÉ - platné ZÚR

PLOCHY A KORIDORY - NÁVRH

DOPRAVNÍ INFRASTRUKTURA

dle PÚR

koridor pro silniční dopravu

veřejný terminál s vazbou na logistické centrum

koridor pro železniční dopravu

terminál IDS

vodní cesta (Baťův kanál)

letišťe Brno - Tuřany

KŘÍŽOVATKY

mimoúrovňová křižovatka

vybraná úrovňová křižovatka

TECHNICKÁ INFRASTRUKTURA

dle PÚR

koridor pro vedení el. energie

elektrická stanice 400 kV

elektrická stanice 110 kV

koridor pro plynovod

podzemní zásobník plynu

koridor pro ropovod

koridor pro horkovod

koridor pro vodovod

VODNÍ REŽIM - Protipovodňová ochrana

nadmístní

technická protipovodňová opatření

přírodní blízká protipovodňová opatření

ÚZEMNÍ SYSTÉM EKOLOGICKÉ STABILITY

ÚSES - biocentrum

nadregionální biocentrum

regionální biocentrum

ÚSES - biokoridor

nadregionální biokoridor

regionální biokoridor

PLOCHY A KORIDORY - ÚZEMNÍ REZERVA

DOPRAVNÍ INFRASTRUKTURA

dle PÚR

koridor pro silniční dopravu

koridor pro železniční dopravu

připravené spojení Dunaj - Odra - Labe

letišťe Brno - Tuřany

KŘÍŽOVATKY

mimoúrovňová křižovatka

podzemní zásobník plynu

lokality akumulace povrchových vod

TECHNICKÁ INFRASTRUKTURA

dle PÚR

koridor pro vedení el. energie

elektrická stanice 400 kV

elektrická stanice 110 kV

koridor pro plynovod

podzemní zásobník plynu

koridor pro ropovod

koridor pro horkovod

koridor pro vodovod

IDENTIFIKAČNÍ KÓDY PLOCH A KORIDORŮ

návrh

územní rezerva

DOPRAVNÍ INFRASTRUKTURA

silniční

železniční

letecká

vodní

TECHNICKÁ INFRASTRUKTURA

vedení el. energie

plynovod, podzemní zásobník plynu

ropovod, horkovod

skupinový vodovod

technické protipovodňové opatření

přírodně blízké protipovodňové opatření

lokality akumulace povrchové vody

ÚSES

nadregionální biocentrum

regionální biocentrum

nadregionální biokoridor - vodní

nadregionální biokoridor - lepkomlýny doubravy

nadregionální biokoridor - řívní

nadregionální biokoridor - mezofilní hájový

nadregionální biokoridor - mezofilní bučinný

regionální biokoridor

příklad popisu skladebné části ÚSES nad rámeč ÚTP (1996)

ABC01 rušený prvek

USPOŘADÁNÍ ÚZEMÍ

ROZVOJOVÉ OBLASTI A ROZVOJOVÉ OSY

rozvojová oblast podle PUR

rozvojová osa podle PUR

rozvojová osa nadmístního významu

rozvojová osa nadmístního významu

ROZVOJOVÉ OBLASTI A ROZVOJOVÉ OSY

specifická oblast nadmístního významu

OS9

označení rozvojové oblasti / rozvojové osy

CENTRA OSÍDLENÍ

nadregionální centrum

regionální centrum

subregionální centrum

mikroregionální centrum

lokální centrum

JEVY INFORMATIVNÍ

ADMINISTRATIVNÍ HRANICE

hranice státu

hranice kraje

hranice správního obvodu

obce s rozšířenou působností (ORP)

hranice správního obvodu obce

hranice katastrálního území

PŘÍRODAA KRAJINA

chráněná krajinná oblast

přírodní park

maloplošné ZCHÚ přírody > 25 ha

maloplošné ZCHÚ přírody < 25 ha

lokality výskytu zvláště chráněných druhů rostlin a živočichů s národním významem > 25 ha

lokality výskytu zvláště chráněných druhů rostlin a živočichů s národním významem < 25 ha

NATURA 2000 - evropsky významná lokalita > 25 ha

NATURA 2000 - evropsky významná lokalita < 25 ha

NATURA 2000 - ptačí oblast

biosférická rezervace UNESCO

mokřady mezinárodního významu dle Ramsarské úmluvy

POVRCHOVÉ A PODZEMNÍ VODY

chráněná oblast přirozené akumulace vod

zranitelná oblast

ochranné pásmo vodního zdroje I. stupně

ochranné pásmo vodního zdroje II. stupně - vnitřní

ochranné pásmo vodního zdroje II. stupně - vnější a III. stupně

ochranné pásmo vodního zdroje blíže neurčené

ochranné pásmo přírodních léčivých zdrojů I. stupně

ochranné pásmo přírodních léčivých zdrojů II. stupně

záplavové území Q₁₀₀

povodňové riziko kat. 1 (vysoké)

povodňové riziko kat. 2 (střední)

LÁZNĚ

lázně

DOPRAVNÍ A TECHNICKÁ INFRASTRUKTURA

dálnice s OP

silnice I. třídy s OP

silnice II. a III. třídy s OP

vybrané mimoúrovňové křižovatky s OP

železniční trať s OP - celostátní

železniční trať s OP - regionální

mezinárodní letiště

vnitrostátní letiště

OP letiště s výškovým omezením

elektrické vedení 400 kV s OP

elektrické vedení 220 kV s OP

elektrické vedení 110 kV s OP

vybraný zdroj el. energie

transformovna ZVN/VVN

ropovod s OP

plynovod VTL s OP

těžba a skladování plynu

produktovod s OP

dálkový vodovod s OP

ČÍSLO DÁLNIČE A SILNICE

dálnice

silnice I. třídy

silnice II. třídy

silnice III. třídy

Poznámka: Ochranná a bezpečnostní pásma dopravní a technické infrastruktury jsou limity využití území; OP = ochranné pásmo

KULTURNÍ A HISTORICKÉ DĚDICTVÍ

památká UNESCO

památká UNESCO

nemovitá národní kulturní památka

městská památková rezervace > 25 ha

městská památková rezervace < 25 ha

vesnická památková rezervace < 25 ha

památková rezervace

městská památková zóna > 25 ha

městská památková zóna < 25 ha

vesnická památková zóna > 25 ha

vesnická památková zóna < 25 ha

území s archeologickými nálezky I. a II. kategorie

skládky

spalovna

NEROSTNÉ BOHATSTVÍ

ložisko výhradní > 25 ha

ložisko výhradní < 25 ha

chráněné ložiskové území > 25 ha

chráněné ložiskové území < 25 ha

dobývací prostor > 25 ha

dobývací prostor < 25 ha

prognózní zdroje vyhrazených nerostů > 25 ha

prognózní zdroje vyhrazených nerostů < 25 ha

poddolané území > 25 ha

poddolané území < 25 ha

sesuvné území > 25 ha

sesuvné území < 25 ha

chráněné území pro zvláštní zásahy do zemské kůry

ZVLÁŠTNÍ ZÁJMY

ochranné pásmo letiště

ochranné pásmo letecké stavby

objekt důležitý pro obranu státu > 25 ha

objekt důležitý pro obranu státu < 25 ha

zájmové území Ministerstva obrany

zóna havarijního plánování