

jihommoravský kraj

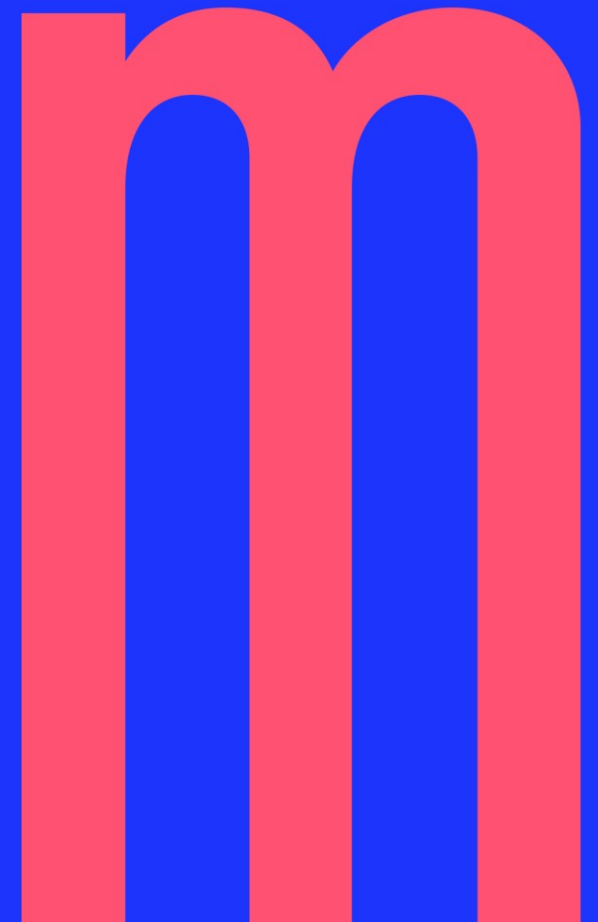
Cykloturistika, cyklokoordinátoři

Radtourismus und
Radtourismuskordinatoren

Kubík Vojtěch

Brno

08.04.2026



Cykloturistika

Radtourismus

- Propagace je primárně v režii Centrály cestovního ruchu Jižní Moravy (CCRJM) a destinačních managementů
 - Jihomoravský kraj může zasáhnout, ale spíše konzultační a spolupracující subjekt
 - JMK se věnuje primárně rozvoji cyklo dopravy a infrastruktury
 - Případná spolupráce v rámci přípravy cykloturistických produktů je vhodná řešit s příslušným DMO
-
- EuroVelo -> Partnerství o.p.s., CCRJM propagace na cykloportálu
 - Greenways -> Partnerství o.p.s.
 - Standardní cyklotrasy -> Klub Českých turistů
 - Ostatní cyklotrasy -> Partnerství o.p.s., místní subjekty

Kontakty na DMO

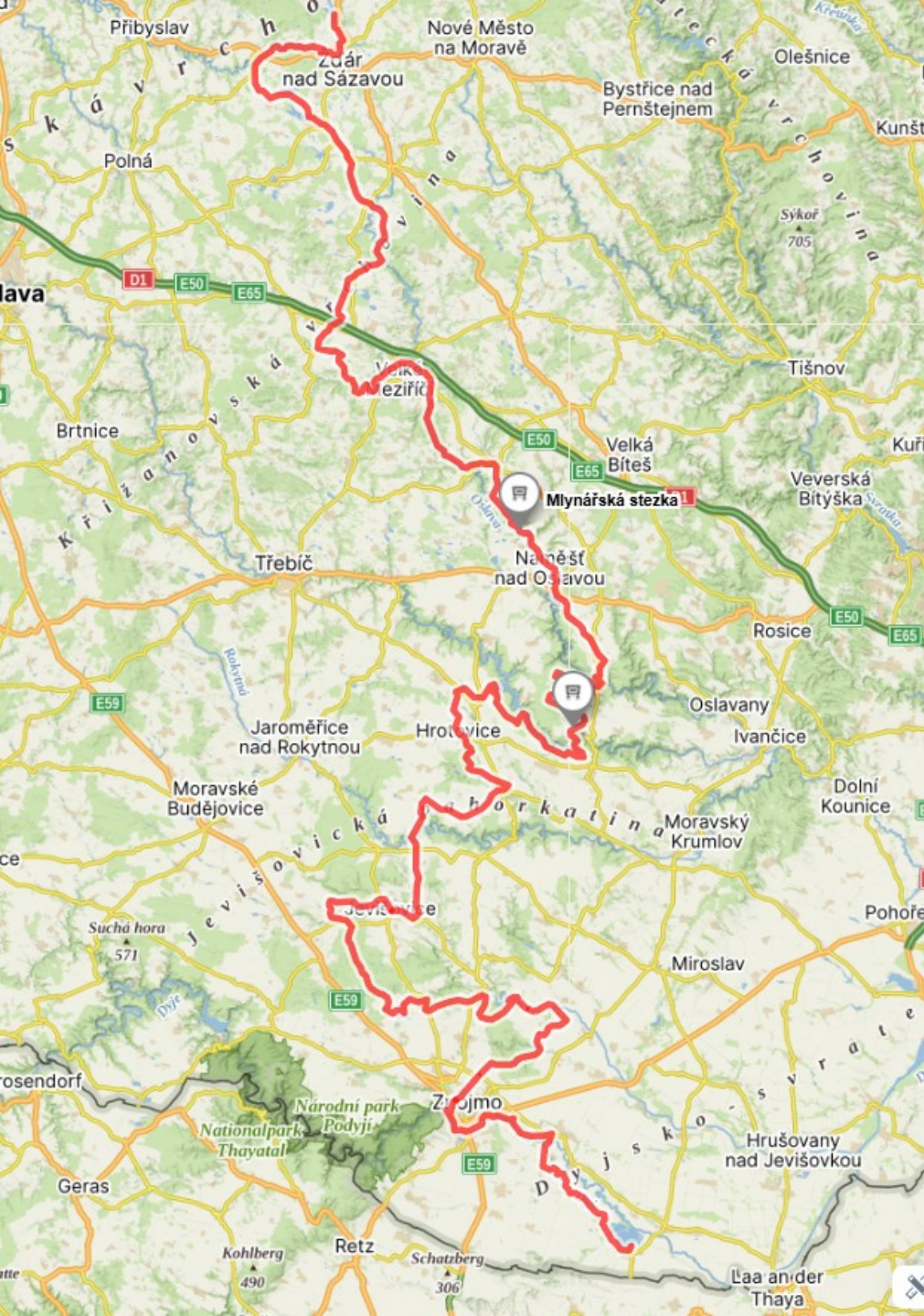


- Moravský kras a okolí
- DMO Moravský kras a okolí, z. s. www.moravskykras.eu
- Andrea Halatová tel.: [+420 723 860 760](tel:+420723860760)
- andrea.halatova@moravskykras.eu
- **Brno a okolí -> Kraj Vysočina**
- **Brněnsko, z.s.** www.destinace-brnensko.cz
- Mgr. Eva Oubělická – ředitelka; tel. [+420 601 368 669](tel:+420601368669); oubelicka@destinace-brnensko.cz.
- **Slovácko**
- **Turistická asociace Slovácko, z.s.** www.taslovacko.cz
- Zdeněk Šmýd – manažer; tel. [+420 775 004 523](tel:+420775004523); zdenek.smyd@slovacko.cz
- **LVA a Hustopečsko -> AT**
- **Lednicko-valtický areál a Hustopečsko, z.s.** www.palava-lva.cz
- Mgr. Radek Galousek, tel. [+420 606 722 593](tel:+420606722593); region@zahradaevropy.cz
- **Pálava -> AT**
- **Destinační společnost Pálava, z.s.p.o.** www.palava.cz
- Marcela Koňáková, tel.: [+420 601 384 322](tel:+420601384322), e-mail: konakova@dsmikulovsko.cz
- **Znojensko a Podýjí -> KV, JK, AT**
- **ZnojmoRegion, z.s.** www.znojmoregion.cz
- Bc. Irena Navrkalová, Dis, tajemník, tel. tel: [+420 604 206 438](tel:+420604206438), tajemnik@znojmoregion.cz

Nejvýznamnější cykloturistické produkty

- EuroVelo 4, EuroVelo 9, EuroVelo 13
 - Vinařské stezky -> propojení vinařských obcí, sadů památek, 1200 km, až 500 akcí ročně, nejvýznamnější seriál **Krajem Vína** (10+2 výletů na kole + ochutnávka vína přímo u vinařů,
 - 11 000 registrovaných účastníků)
 - Cyklostezka Brno-Vídeň
-
- Novinkou je vyznačená Mlynářská stezka (ve spolupráci s Krajem Vysočina)
 - Byl plánovaný i mobiliář (tematické informační tabule + odpočívky) – prozatím odloženo

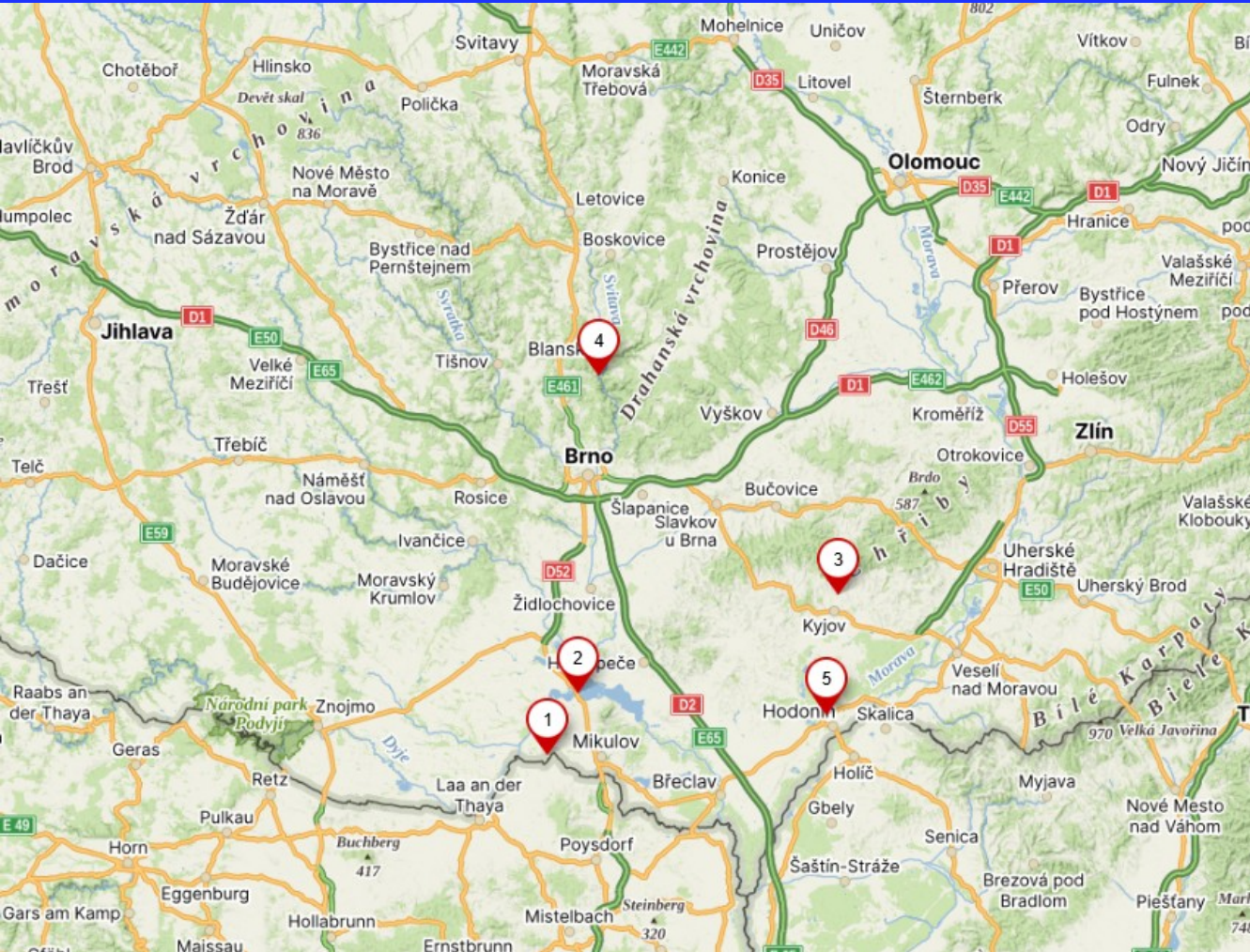




- Novinkou je vyznačená **Mlýnská stezka** (ve spolupráci s Krajem Vysočina)

Byl plánovaný i tematický mobiliář (informační tabule + odpočívky) – prozatím odloženo

Propojuje technické památky, především staré mlýny a vede krásnou krajinou



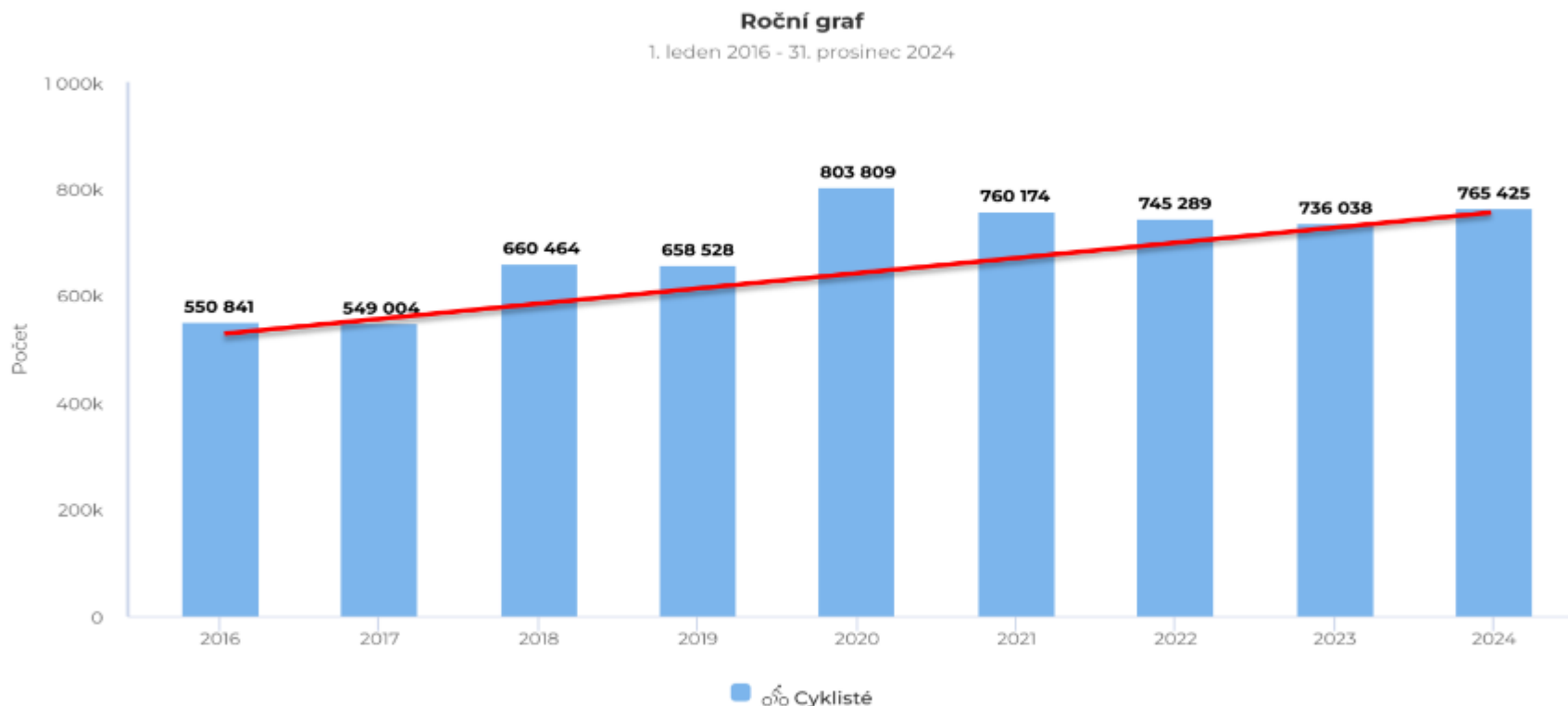
Měření počtu cyklistů

- 1 – Nový Přerov, EV9 -> 52 000
- 2 – Cyklostezka NMN -> 97 000
- 3 – Kyjov, EV4 -> 80 000
- 4 – EV9 u Blanska -> 74 000
- 5 – Hodonín, Nová lávka -> 141 000

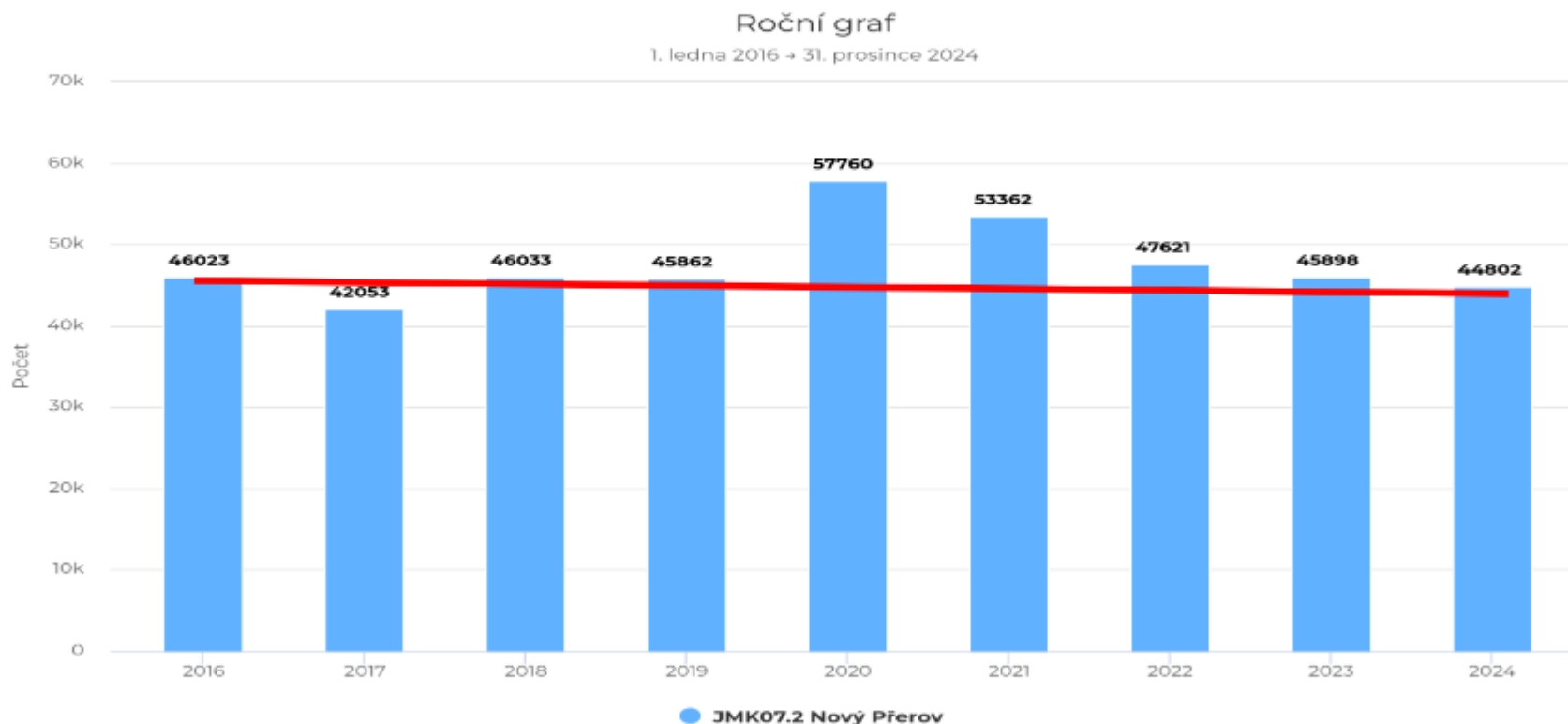
Cyklistická stezka Brno - Vídeň



Roční návštěvnost 2016 - 2024

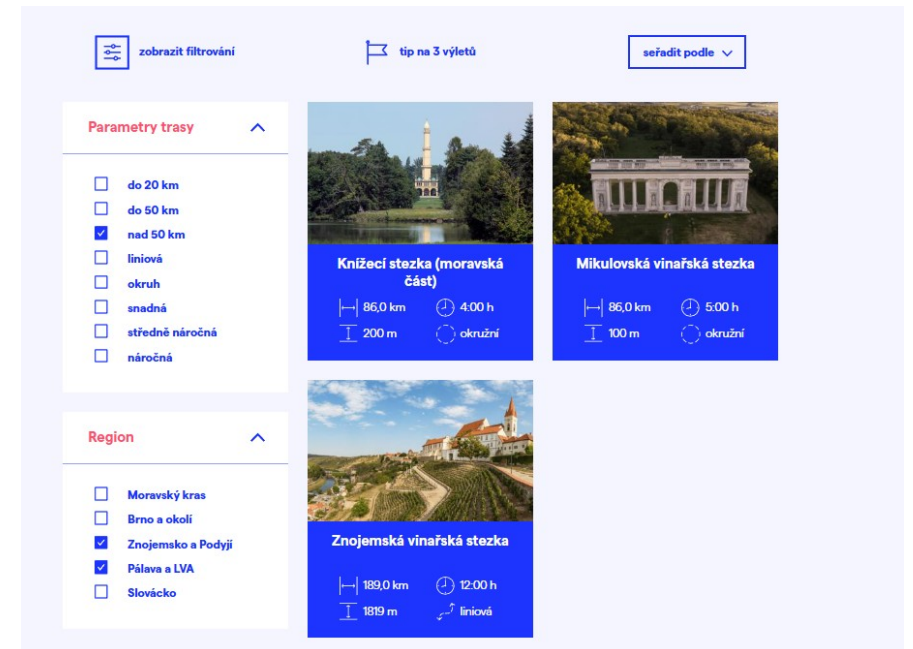
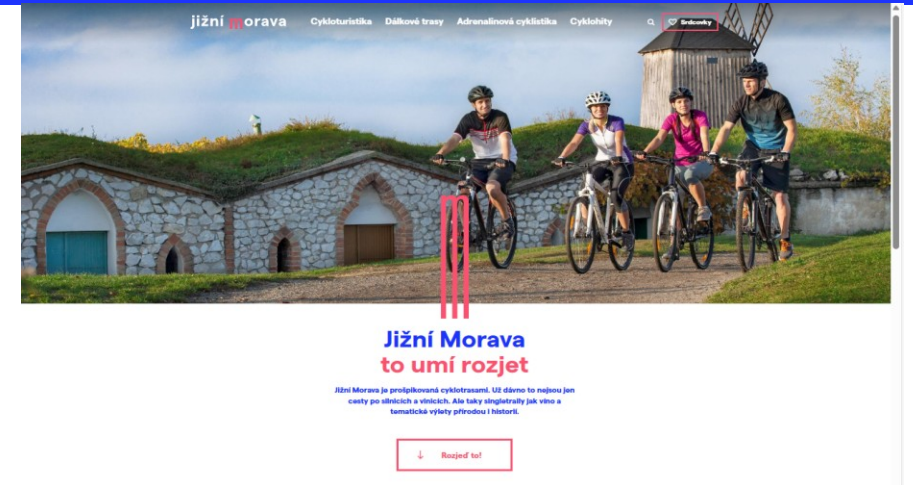


Roční návštěvnost – Nový Přerov - 2016 - 2024



Cykloportál Jižní Moravy

- Od roku 2025
- 39 „nejlepších cyklotras/výletů“
- Dálkové trasy (EV)
- Singletraily a bikeparky
- Provázané na Mapy.com (nejpoužívanější mapový portál v ČR)



Cykloweb ev.13 -> Outdooractive

- Propagujeme zde doporučené výlety
- Nabídka je propisována na web outdooractive, který je hodně využíván především Rakouskými a Německými turisty.
- Smlouvu máme uzavřenou do konce roku 2027
- Aktuálně je v nabídce JMK cca 170 cyklovýletů
- Za rok 2024 web vyprodukoval pro JMK:

Výkon obsahů:

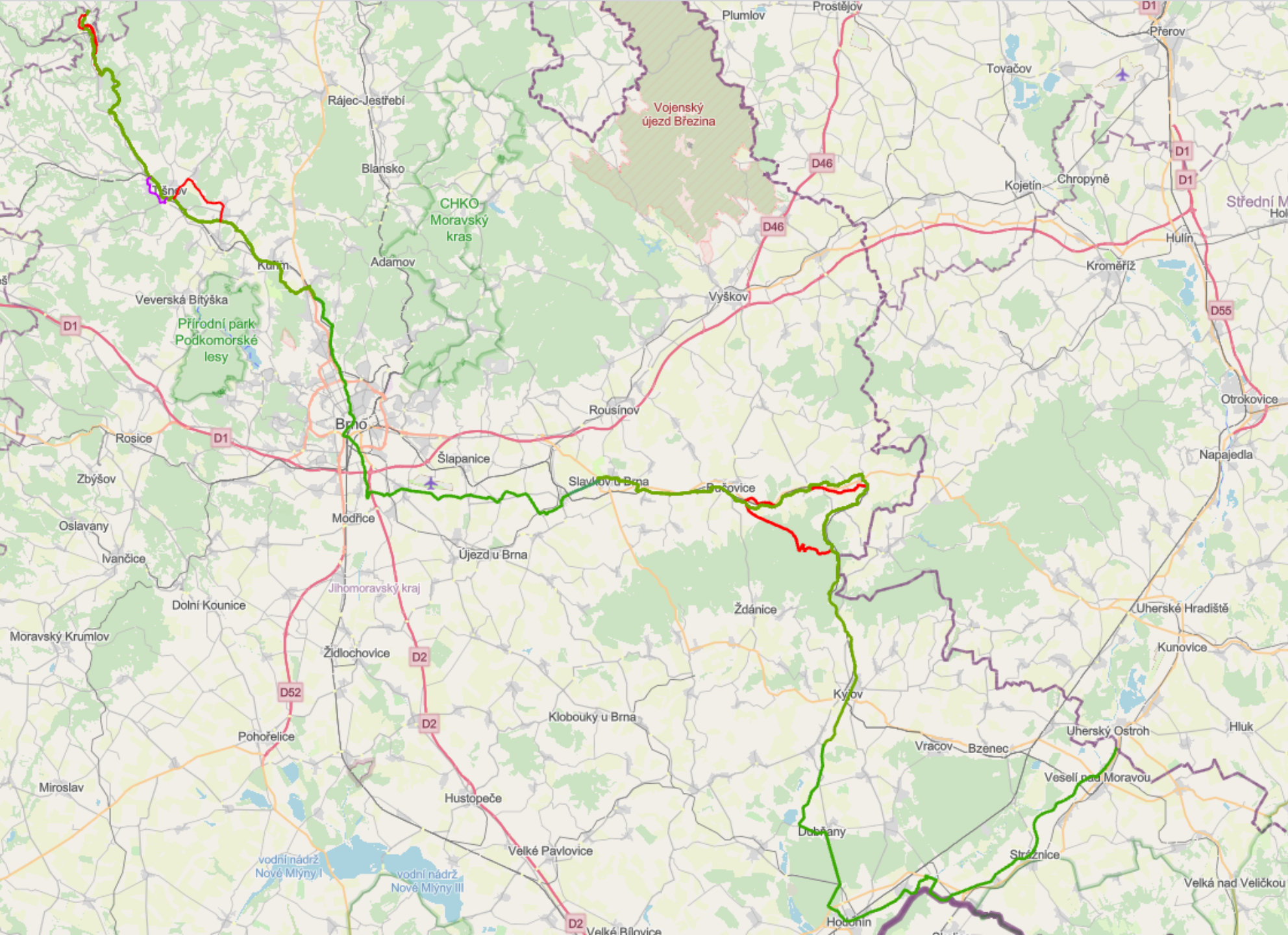
Zobrazení Teaseru:	420.701
Zobrazení obsahu:	29.188
Akce (proklik):	5.987
Stažení obsahu	2.392

Marketingový výkon

PPC 8Kč/klik: 281.400 Kč

Vyznačení dálkové trasy EuroVelo 4

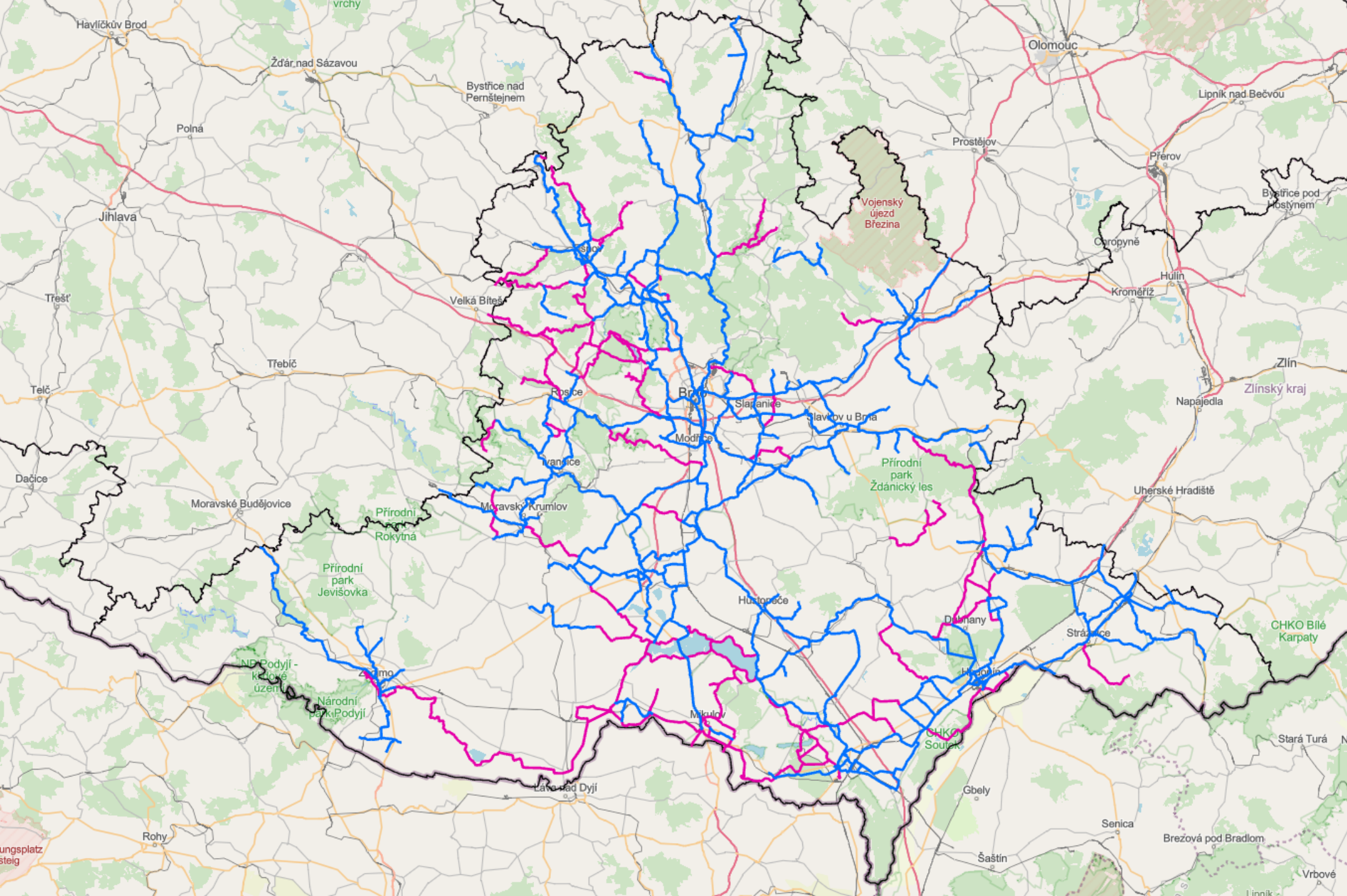
- Eurovelo 13 a 9 vyznačené.
- Varianta závleku na Slovensko – aktuálně v řešení
- Poté bude zadána projektová dokumentace na vyznačení
- Fyzické vyznačení předpokládáme v roce 2028



Navržené vedení EV4

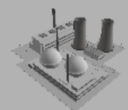
Cyklokoridory Jihomoravského kraje

- **Nový přístup k rozvoji cyklistické dopravy, vytvoření kompletně nové sítě od roku 2024**
 - cyklokoridory byly projednány s okolními kraji, provázanost do Rakouska se při zpracování Koncepce nestihla
 - výhledově možné proznačení, prozatím se na tom ale nepracuje
- 1. a 2. úroveň cyklokoridorů (celkem 3) byla předána ke zpracování do Zásad územního rozvoje JMK – To povede k propsání do Územních plánů obcí a k snazšímu prosazování výstavby a zisku dotačních prostředků
- Dálkové cyklotrasy (EV4, EV9, EV13, Brno-Vídeň, Jantarová stezka, Moravská stezka, Greenway Praha – Vídeň, Beskydsko-karpatská magistrála, Svitavská..) **zůstávají v ZÚR tak jako dříve**



Propojení na Jadernou elektrárnu Dukovany

- Aktuálně jsme propojení s kolegy z Kraje Vysočina
- Kraj Vysočina -> Třebíč - EDU
- JMK -> Předpokládáme vyhledávací studii na cyklostezky/cyklotrasy z Ivančic a Moravského Krumlova na EDU
- V případě realizace velký potenciál nejen pro cyklodopravu ale právě pro cykloturistiku!



Elektrárna Dukovany

- Cyklistický pruh (cykloobousměrka)
- Bezpečná cyklostezka v přípravě
- Neexistující/neprůjezdné cyklokoridory
- Vedení po polní nebo lesní cestě (drsňý povrch)
- Vedení po silnici se středním nebo vysokým provozem
- Bezpečná trasa pro trekové kolo (nerovný nebo nebezpečný povrch)
- Vedení po silnici s minimálním provozem
- Bezpečné trasy pro cyklisty s dobrým povrchem



Cyklonnect Interreg CZ–AT

- Nová cyklostezka Chvalovice – Šatov 2km, zpevnění cesty ze Šatova k Rakouské hranici (Unterretzbach)
- Společná propagace kulturních akcí a lokálních památek (českých na rakouských turistických serverech a naopak)
- Vytvoření společné mapy, přilákání nových rakouských cykloturistů
- Termín realizace 1.7.2025 - 30.6.2027

System Cyklokoordinátorů

- Od roku 2024 každé území zastupuje Cyklokoordinátor
- Je to osoba která zná místní podmínky, je v kontaktu s obcemi a pomáhá jim řešit rozvoj cyklistiky, Předává informace z území ven, zná dotační nabídku a dává tipy jak zlepšovat aktuální stav
- Primárně slouží k účelu rozvoje cyklodopravy, nicméně někteří více, jiní méně přispívají i k rozvoji cykloturistiky

Dotační program Podpora rozvoje cyklistiky a údržby cyklistických komunikací v roce 2026

Dotační tituly:

- » DT1 – Cyklostezky
- » DT2 – Cyklistická infrastruktura
- » DT3 – Projektová dokumentace
- » DT4 – Podpora mikroregionálních cyklokoordinátorů –
- » DT5 – Údržba cyklistických komunikací a singletrailů –
- » DT6 - Bikesharing

Alokace dotačního programu: 29 000 000 Kč

Max. podíl dotace: 60 %, (příp. 50 % při financování z dalších/ cizích zdrojů)

Hlavními dotačními zdroji pro výstavbu cyklostezek v posledních letech byly samozřejmě IROP, SFDI, Interreg

Výše dotace

Min. 25 000 Kč

Max.

DT1 2 000 000 Kč

DT2 300 000 Kč

DT3 300 000 Kč

DT4 150 000 Kč

DT5 75 000 Kč

DT6 200 000 Kč

Uznatelné náklady

DT1, DT2, DT3

01.01.2026–31.12.2027

DT4, DT5, DT6

01.01.2026–31.12.2026

Kontaktní osoba

Věra Ester Dobruská

dobruska.vera@jmk.cz

Jan Hrabálek

hrabalek.jan@jmk.cz

Kontaktní osoby na JMK

- Jaroslav Keprt; keprt.jaroslav@jmk.cz; 541 651 325 – Projektový manažer cyklo-projektů
- Kubík Vojtěch; kubik.vojtech@jmk.cz; 541 651 319 – Cyklokoordinátor Jihomoravského kraje
- Marek Sovka; sovka.marek@kr-jihomoravsky.cz; 541 651 461 – Náměstek hejtmána JMK; v kopii na asistentku janatkova.petra@kr-jihomoravsky.cz

seznam mikroregionálních cyklokoordinátorů v příhraničních ORP

- ORP Blansko, Radek Šinkora -> cbs@seznam.cz
- ORP Boskovice, Jaroslav Oldřich -> j.oldrich@centrum.cz
- ORP Břeclav, Marián Kurňava -> Marian.Kurnava@breclav.eu
- ORP Ivančice, Bohumil Smutný -> mikroregionivancicko@gmail.com
- ORP Mikulov, Kateřina Kunert -> kunert@mikulov.cz
- ORP Moravský Krumlov, Lenka Kačírková -> kubsice@seznam.cz
- ORP Rosice, Karel Skácel -> k.skacel@seznam.cz
- ORP Tišnov, Vladimír Vecheta -> cyklo@dsotisnovsko.cz

- ORP Znojmo